

Standardisierte Gewinnung einer Kapillarblutprobe – GK-20

1

- 1) Transportbox ①
- 2) Desinfektionsmittel ②
- 3) Sterile Sicherheits-Einweglanzette mit Klinge ③ (BD Microtainer, blau)
 - a) Schutzkappe ③a
- 4) Barcode ④
- 5) Mikroprobengefäß mit Isopropanol ⑤
- 6) Glaskapillare (20 µl), EDTA beschichtet ⑥
- 7) Glaskapillarhalter ⑦



2

Auch Kapillarblut ist potentiell infektiös. **Handschuhe tragen!**

Finger/Ohrläppchen des Patienten desinfizieren. **Einwirkzeit beachten** und Haut an der Luft trocknen lassen.



3

Die Einstichstelle der Lanzette sorgfältig wählen. Idealerweise befindet sich diese leicht seitlich an der Fingerkuppe oder am Ohrläppchen.

Die Fingerspitze zwischen Daumen und Zeigefinger einklemmen und in Richtung der Fingerkuppe drücken, um ein gutes Eindringen der Klinge zu gewährleisten.



4

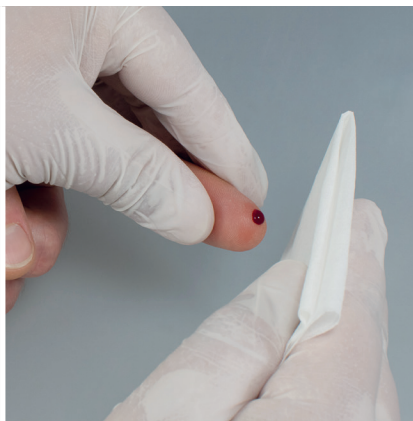
Durch Drehen und Abziehen die Schutzkappe **3a** von der Lanzette **3** entfernen.

Die Lanzette gegen die Einstichstelle seitlich am Finger drücken, bis der Mechanismus auslöst.



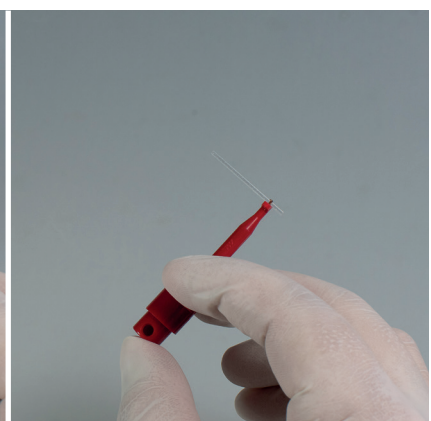
5

Den ersten Blutstropfen abwischen und verwerfen.



6

Glaskapillarbehälter **6** vorsichtig schütteln und mit dem Halter die herausschauende Glaskapillare entnehmen.



7

Glaskapillare in einer horizontalen oder leicht nach unten geneigten Position halten und den Blutstropfen durch Kapillarkraft aufnehmen.



8

Wenn die Glaskapillare **6** vollständig und luftblasenfrei mit Blut gefüllt ist, ist die Probenaufnahme beendet.



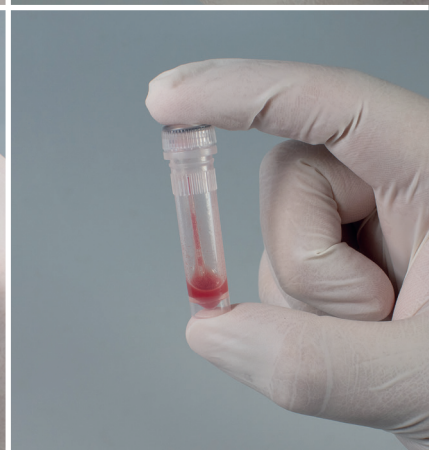
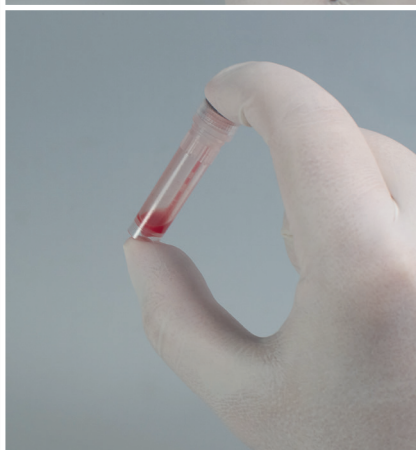
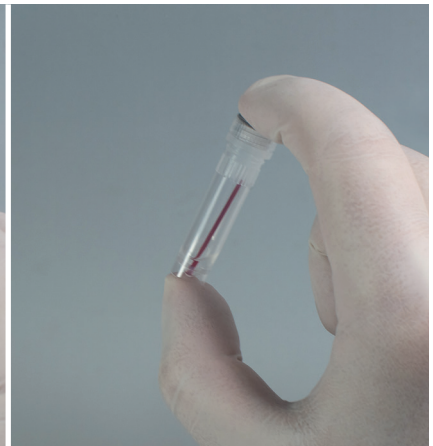
9

Überführung der Glaskapillare in das mit Isopropanol gefüllte Mikroprobengefäß.

Eine Kapillare pro Mikroprobengefäß!

Mikroprobengefäß sorgfältig verschließen und anschließend kräftig schütteln, damit das Blut aus der Glaskapillare sich mit dem Isopropanol schnell und vollständig mischen kann.

Glaskapillare im Mikroprobengefäß belassen!



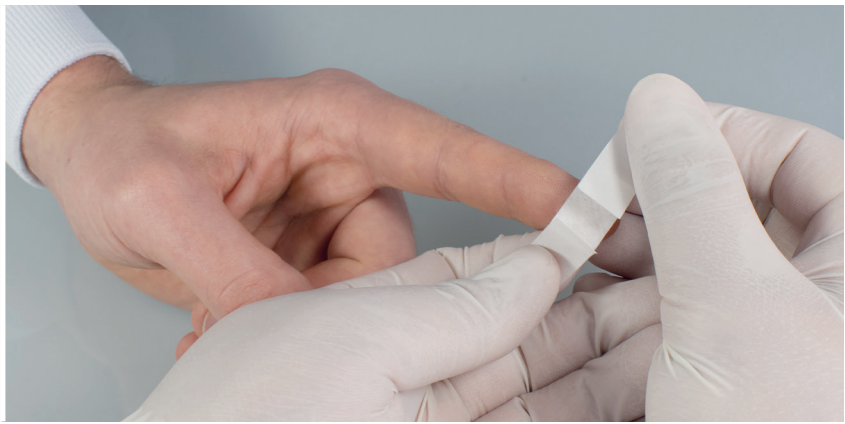
10

Barcode (ID-Nummer) auf das Mikroprobengefäß kleben und in die Transportbox stellen.



11

Sobald kein Blut mehr austritt, ein Pflaster über die Punktionsstelle kleben.



Alle aufgeführten und benötigten Materialien können über unsere Bestellkarte angefordert werden.



MVZ Medizinische Labore
Dessau Kassel GmbH

Bestellkarte

Drogen- und Medikamentenanalytik

Ihr Ansprechpartner:
Dr. rer. medic. Michael Böttcher
Tel. 0340 54053-72
toxicology@laborpraxis-dessau.de
michael.boettcher@laborpraxis-dessau.de

MVZ Medizinische Labore Dessau Kassel GmbH
Bauhüttenstr. 6 | 06847 Dessau-Roßlau | www.labor-dessau-kassel.de

LIMBACH GRUPPE

Drogen- u. Medikamentenanalytik	Hinweis	Maße	Bestellmenge
Urinbecher	weißer Deckel	100 ml	
Urinmonovetten ohne Stabilisator	gelb	10 ml	
Urinmonovetten mit Stabilisator	grün	10 ml	
Kapillarblutentnahmesystem „GK20“; Glaskapillare			
<input type="checkbox"/> „GK20“/20	20 Stück		
<input type="checkbox"/> „GK20“/50	50 Stück		
Glaskapillare	EDTA beschichtet, 100 Stück pro Dose	20 µl	
Stechhilfen	blaues Griffstück	2 mm	
Speichelentnahmeset „Quantisal“			
Protokollbogen Toxikologisches Gutachten			
Anforderungsschein	Anforderungsschein-Nr.:		
Drogen- u. Medikamentenanalytik, KH			
Anforderungsschein	Anforderungsschein-Nr.:		
Medikamentenanalytik, KH			
Anforderungsschein - „Muster 10“ (Ü-Schein mit Anhang)			
Doppelkammerbeutel	klar		
Postversandbox	Karton		
Barcodebox			
Laborjournal			

BF-0M_001 Stand 10/2023