

# Standardisierte Gewinnung einer Kapillarblutprobe – GK-20

## 1

- 1) Transportbox ①
- 2) Desinfektionsmittel ②
- 3) Sterile Sicherheits-Einweglanzette mit Klinge ③ (BD Microtainer, blau)
  - a) Schutzkappe ③a
- 4) Barcode ④
- 5) Mikroprobengefäß mit Isopropanol ⑤
- 6) Glaskapillare (20 µl), EDTA beschichtet ⑥
- 7) Glaskapillarhalter ⑦



## 2

Auch Kapillarblut ist potentiell infektiös. **Handschuhe tragen!**

Finger/Ohrläppchen des Patienten desinfizieren. **Einwirkzeit beachten** und Haut an der Luft trocknen lassen.



# 3

Die Einstichstelle der Lanzette sorgfältig wählen. Idealerweise befindet sich diese leicht seitlich an der Fingerkuppe oder am Ohrfläppchen.

Die Fingerspitze zwischen Daumen und Zeigefinger einklemmen und in Richtung der Fingerkuppe drücken, um ein gutes Eindringen der Klinge zu gewährleisten.



# 4

Durch Drehen und Abziehen die Schutzkappe **3a** von der Lanzette **3** entfernen.

Die Lanzette gegen die Einstichstelle seitlich am Finger drücken, bis der Mechanismus auslöst.



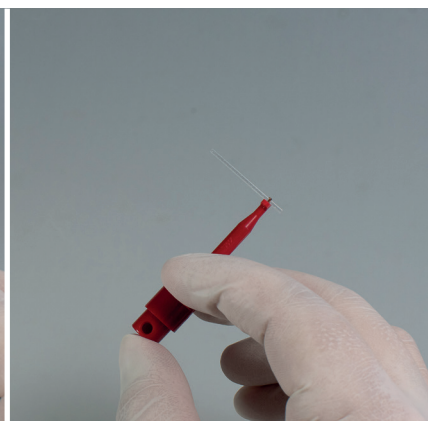
# 5

Den ersten Blutstropfen abwischen und verwerfen.



# 6

Glaskapillarbehälter **6** vorsichtig schütteln und mit dem Halter die herausschauende Glaskapillare entnehmen.





# 7

Glaskapillare in einer horizontalen oder leicht nach unten geneigten Position halten und den Blutstropfen durch Kapillarkraft aufnehmen.



# 8

Wenn die Glaskapillare **6** vollständig und luftblasenfrei mit Blut gefüllt ist, ist die Probenaufnahme beendet.



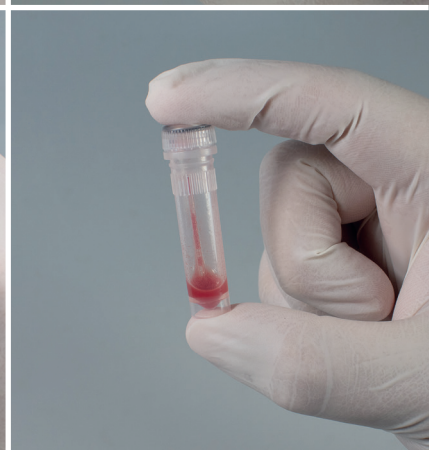
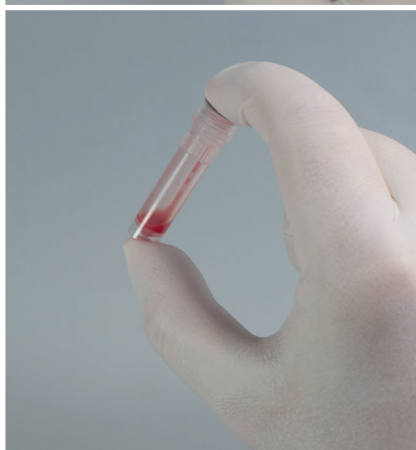
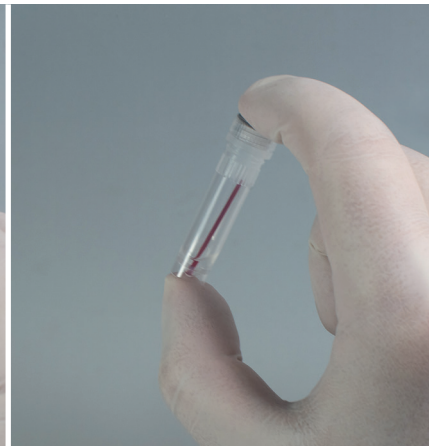
# 9

Überführung der Glaskapillare in das mit Isopropanol gefüllte Mikroprobengefäß.

Eine Kapillare pro Mikroprobengefäß!

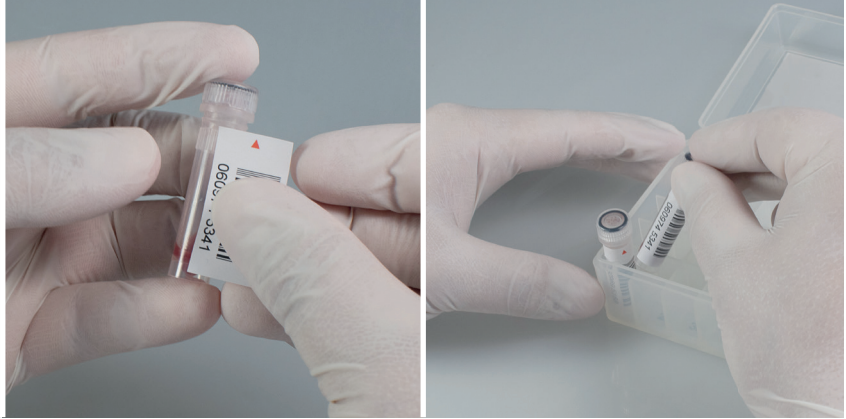
Mikroprobengefäß sorgfältig verschließen und anschließend kräftig schütteln, damit das Blut aus der Glaskapillare sich mit dem Isopropanol schnell und vollständig mischen kann.

Glaskapillare im Mikroprobengefäß belassen!



## 10

Barcode (ID-Nummer) auf das Mikroprobengefäß kleben und in die Transportbox stellen.



## 11

Sobald kein Blut mehr austritt, ein Pflaster über die Punktionsstelle kleben.



Alle aufgeführten und benötigten Materialien können über unsere Bestellkarte angefordert werden.



**MVZ Medizinische Labore**  
Dessau Kassel GmbH

**Bestellkarte**  
**Drogen- und Medikamentenanalytik**

Ihr Ansprechpartner:  
Dr. rer. medic. Michael Böttcher  
Tel. 03 40 54053-72  
toxicology@laborpraxis-dessau.de  
michael.boettcher@laborpraxis-dessau.de

MVZ Medizinische Labore Dessau Kassel GmbH  
Bauhüttenstr. 6 | 06847 Dessau-Roßlau | www.laborpraxis-dessau.de



| Drogen- u. Medikamentenanalytik                  | Hinweis                              | Maße   | Bestellmenge |
|--|--------------------------------------|--------|--------------|
| Urinbecher                                       | weißer Deckel                        | 100 ml |              |
| Urinmonovetten ohne Stabilisator                 | gelb                                 | 10 ml  |              |
| Urinmonovetten mit Stabilisator                  | grün                                 | 10 ml  |              |
| Kapillarblutentnahmesystem „GK20“; Glaskapillare |                                      |        |              |
| <input type="checkbox"/> „GK20“/20               | 20 Stück                             |        |              |
| <input type="checkbox"/> „GK20“/50               | 50 Stück                             |        |              |
| Glaskapillare                                    | EDTA beschichtet, 100 Stück pro Dose | 20 µl  |              |
| Stechhilfen                                      | blaues Griffstück                    | 2 mm   |              |
| Speichelentnahmeset „Quantisal“                  |                                      |        |              |
| Protokollbogen Toxikologisches Gutachten         |                                      |        |              |
| Anforderungsschein                               | Anforderungsschein-Nr.:              |        |              |
| Drogen- u. Medikamentenanalytik, KH              |                                      |        |              |
| Anforderungsschein                               | Anforderungsschein-Nr.:              |        |              |
| Medikamentenanalytik, KH                         |                                      |        |              |
| Anforderungsschein                               | Anforderungsschein-Nr.:              |        |              |
| (Ü-Schein mit Anhang)                            |                                      |        |              |
| Doppelkammerbeutel                               | klar                                 |        |              |
| Postversandbox                                   | Karton                               |        |              |
| Barcodebox                                       |                                      |        |              |
| Laborjournal                                     |                                      |        |              |

BF-0M\_001 Stand 06/2023